



MINDRE OG MELLEMSTORE

Hedensted-Gruppen i stærk vækst

Hedensted Gruppen A/S oplevede en kraftig vækst i bruttoresultatet på godt 32 pct. til 68,5 mio. kr. i 2006/2007 fra 51,7 mio. kr. året før, mens driftsresultatet voksede med ikke mindre end 57 pct. til 19,8 mio. kr. i 2006/2007 fra 12,6 mio. kr. i 2005/2006. Overskuddet før skat blev 19 mio. kr. mod 15 mio. kr. i den Hedensted-baserede koncern, der udvikler, producerer og sælger produkter til pelsdyrbranchen i Danmark og på eksportmarkederne. Den bogførte egenkapital er nu på næsten 91 mio. kr. i koncernen, hvis tre største aktionærer er auktionsmester Wenzel Martinussen i Kerteminde, Hanne Birkerød Madsen og JJH Mink ApS, begge Odense. Ledelsen er tilfreds med årets resultat. Den forventer, at de gode konjunkturer i pelsdyrbranchen fortsætter, dog på et lavere niveau. oskar

IRD reducerer underskuddet

Svendborg-virksomheden IRD, der udvikler brændselsceller til miljøvenlig energi, har travlt med at omstille sig fra en ren forsker virksomhed til en storproducent af brændselsceller. Omsætningen faldt i det seneste regnskabsår, der blev afsluttet med udgangen af juni, fra 26,6 mio. kr. til 19,3 mio. kr. Samtidig faldt underskuddet fra 2,2 mio. kr. før skat til 0,9 mio. kr., selvom der har været massive udgifter til at udvikle de maskiner, der fremover skal stå for produktionen af cellerne.

»Som forskningsvirksomhed undervejs i transformation mod en kommerciel virksomhed er dette underskud at betragte som minimalt,« siger adm. direktør Morten Riis, IRD, der tidligere i år fik tilført 75 mio. kr. i kapital fra nye investorer. jlb

Uno Transport atter gazelle

Uno Transport A/S i Viby ved Århus øgede sin bruttofortjeneste med 50 pct. til 5,7 mio. kr. i 2006 fra 3,8 mio. kr. året før. Siden firmaet blev etableret i 1999 af adm. direktør Kim Uno Mogensen med speciale i transport på de baltiske lande, Rusland, Hviderusland og Ukraine, har væksten været så kraftig, at det nu for anden gang er kåret som hurtigtløbende gazellevirksomhed. Resultatet før skat i 2006 blev et overskud på godt 1 mio. kr. fra 1,3 mio. kr. i 2005. Kim Uno Mogensen er tilfreds med resultatet og forventer et positivt resultat i år. Den bogførte egenkapital er nu på 1,8 mio. kr. i firmaet, der senest har udvidet sine serviceområder med projekttransporter over hele verden. oskar

Lean giver kraftig fremgang i Lem

Indførelse af lean-produktions principper er en god del af forklaringen på den meget kraftige fremgang, som den familieejede Lind Jensens Maskinfabrik A/S i Lem ved Ringkøbing har haft i det seneste regnskabsår. Det oplyses i det netop offentliggjorte årsregnskab. Såvel driftsresultatet som resultatet før skat er i 2006/07 øget med 10 mio. kr. til små 17 mio. kr., altså op mod en tredobling. Fabrikken, som fremstiller komponenter til industri og landbrug samt vandmiljøsektoren, opgiver ikke omsætning, men bruttoresultatet er øget med i nærheden af 50 pct. - fra 66 mio. kr. til over 91 mio. kr. Og selskabet, hvis hovedaktionærer er Allan og Brian Lind Jensen, venter en fortsat stigende aktivitet. Der var i gennemsnit i 2006/07 godt 170 medarbejdere. BB

Turbo på Unidrain

Et investeringsselskab tror så meget på afløbsvirksomheden, at det har investeret et tocifret millionbeløb

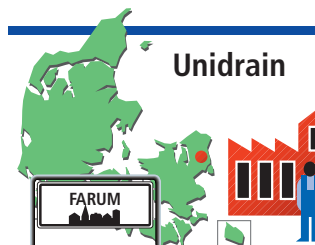
Byggeri

AF PIA BUHL

Afløbsvirksomheden Unidrain har på kort tid opnået succes og satser nu stort i udlandet. Firmaet har derfor hentet hjælp hos investeringsselskabet SR Private Brands, der har skudt et to-cifret millionbeløb i Unidrain's kasse og dermed købt sig til en ejerandel på lidt over 20 pct.

»Det koster mange penge at komme ud med sit budskab. Vi vil være det stærkeste brand, og det kan vi ikke selv løfte,« siger adm. direktør i Unidrain, Peter L. Clausen.

Selvom et kapitalindskud af den størrelse kan betyde meget i en mellemstor virksomhed som Unidrain, er



Ejer Claus Dyre, SR Private Brar Jesper Dyre, Peter L. Clause Christian Thing, Kim Hennil

Bruttoresultat	1,4 mio. k
Resultat før skat	1,7 mio. k
Egenkapital	2,8 mio. k
Antal ansatte	15

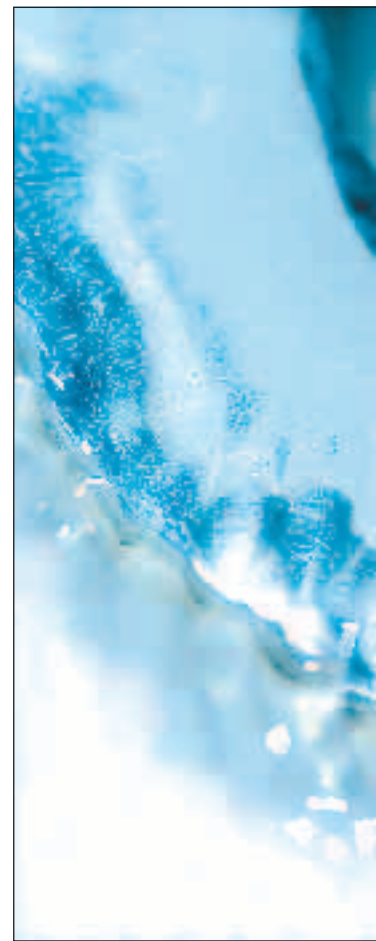
det ikke den eneste fordel, firmaet ser i samarbejdet. De ser også frem til at kunne bruge folkene bag SR Private Brands som sparrings-

partnere i forbindelse med, at nye markeder skal erobres.

»For os kunne det ikke være et bedre match. De er selv iværksættere, så de har en enorm stor forståelse for at drive virksomhed. Vi vil gerne have al den rådgivning, som vi kan få,« siger Peter L. Clausen.

Langsigtet partner

Bestyrelsen i SR Private Brands består blandt andet af de succesfulde iværksættere Frederik Heegård fra Novasol, Per Thrane fra Thrane & Thrane og Peer Kølendorf fra Comitel. Kapitalfonden skiller sig ud, fordi den netop vil indgå som langsigtet partner og forsøge at bevare den nuværende ledelses motivation



ved bevidst kun at investere i en mindre aktiepost.

»Det er helt exceptionelt det, de har lavet de seneste år. Hvis de er rigtig dygtige og gør det godt, så kan de tre- til firdoble omsætningen i løbet af tre til fire år. Vi vil som hovedregel gerne ha-



Transportiværksætter op i gazelle tempo

Transport

AF OSKAR LUND

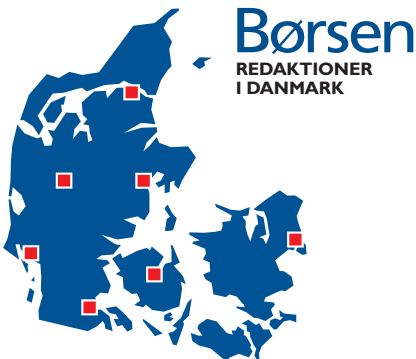
Tysk industri og erhvervsliv har fået så meget gang i hjulene, at virksomheden Costpartner i Silkeborg med speciale i transportanalyse nu overvejer enten at flytte sit tyske hovedkvarter fra Flensborg til Hamborg eller slet og ret at oprette afdeling nummer to i den nordtyske hovedstad.

»Vi har en klar strategi om vækst, og i de kommende år vil vi satse kraftigt på det tyske marked. Lige nu vurderer vi, om ekspansionen

syd for grænsen kan styres fra vort nuværende kontor i Flensborg, eller om vi skal være tættere på det centrale Tyskland med et kontor i Hamborg. Løsningen kan også blive, at vi får to tyske baser,« siger adm. direktør Rex Pedersen.

Sammen med en anden ung østjyde, Bjarne Høstrup, stiftede Rex Pedersen i efteråret 2001 den østjyske iværksættervirksomhed Costpartner, der har specialiseret sig i analyser af virksomheders behov for transport med udgangspunkt i at finde besparelser for virksomhederne. De to unge

Bjarne Høstrup (tv) og Rex Pedersen stiftede i 2001 den østjyske iværksættervirksomhed Costpartner, der har specialiseret sig i analyser af virksomheders behov for transport med udgangspunkt i at finde besparelser for virksomhederne. Foto: Søren Holm/Chili



Børsen
REDAKTIONER
I DANMARK

■ NORDJYLLAND



Malene Severinsen
Vesterbro 18
Boks 1830, 9000 Aalborg
malene.severinsen@borsen.dk
Tlf. 98 13 92 90 - Mob. 61 55 59 34
Fax: 98 13 81 80

■ MIDT/VESTJYLLAND



Bjarne Bang
Bredgade 55, 1.
Boks 224, 7400 Herning
bjarne.bang@borsen.dk
Tlf. 97 22 06 22 - Mob. 20 90 85 06
Fax: 97 22 06 77

■ ØSTJYLLAND



Oskar Lund
Arosgården, Åboulevarden 31
8000 Århus C
oskar.lund@borsen.dk
Tlf. 87 88 42 06 - Mob. 20 61 06 65
Fax: 87 88 42 07

■ SYDVESTJYLLAND



Kurt Henriksen
Kongensgade 77, 1.
Boks 349, 6701 Esbjerg
kurt.henriksen@borsen.dk
Tlf. 75 45 07 82 - Mob. 40 54 21 33
Fax: 75 45 37 05

■ SØNDERJYLLAND



Helge Andreassen
Storegade 22
Boks 68, 6200 Aabenraa
helge.andreassen@borsen.dk
Tlf. 74 63 36 04 - Bil. 20 22 07 02
Fax: 74 63 36 05

■ SJÆLLAND



Knud Teddy Rasmussen
Møntergade 19
1140 København K
knud.rasmussen@borsen.dk
Tlf. 33 32 01 02 - lok 234
Mob. 24 69 62 46

■ FYN



Jens Bertelsen
Nørregade 77, 2.
Boks 105, 5100 Odense C
jens.bertelsen@borsen.dk
Tlf. 66 13 15 02 - Mob. 20 90 85 29
Fax: 66 13 15 46



Unidrain blev grundlagt i 2002 af Claus Dyre, der fik ideen til en ny standard inden for afløb. Traditionelt placeres afløb midt på gulvet, men ifølge Claus Dyre kunne afløbet meget enkelt ligge helt ude ved væggen. Antallet af fejl ved lægning af gulv kan dermed mindskes. Foto: Scanpix

Udlandet står stadig kun bag 20 pct. af Unidrain's omsætning, men Peter L. Clausen mener, at afløbskonceptet har et stort internationalt potentiale.

Væk fra badekar

Det skyldes ikke mindst det europæiske marked, der bevæger sig mere og mere væk fra badekar over mod flise-gulv, og det er til gavn for Unidrain.

»Nu får vi midler til at gå stort ud, og vi kan sætte turbo på de initiativer, vi allerede har sat i gang,« siger Peter L. Clausen.

Unidrain omsatte i 2006 ifølge Peter L. Clausen for næsten over 50 mio. kr. og har 35 medarbejdere i Danmark, Tyskland og Norge.

pia.buhl@borsen.dk

Messecenter går efter førerposition

Messeindustri

AF BJARNE BANG

Messecenter Herning rykker sin Food Pharma Tech-messe til lige år og tager dermed kampen op direkte mod de største og vigtigste europæiske messer på området. Målet er at blive Europas største og vigtigste på sit felt. Fagmessen for leverandører til fødevarer- og farma-industrien afvikles i Herning næste gang i november – og allerede igen næste år, idet messen, som var planlagt til 2009 rykke et år frem til 11.-13. november 2008.

»Vi går benhårdt efter at blive Europas førende metropol på området,« fastslår messecenter-direktør Georg Sørensen.

Projektleder Klaus Erichsen forklarer, at en del af messens kunder – udstillere og besøgende – har ønsket ændringer for at undgå sammenfald mellem messer. En termin i lige år giver en bedre placering i forhold til store emballagemesser som svenske Scanpack og ty-

ske Interpack samt den store teknologimesse med procesudstyr, Anuga Tech i Köln. Samtidig opnår Food Pharma Tech en placering, der ikke kolliderer med Messecenter Hernings egen HI Industri, og endelig kan messen i lige år afvikles samtidig med Landsmejeriudstillingen, som ikke mindst omfatter verdens største bedømmelse af mejeriprodukter. For at bringe bybefolkningen og mejerisektoren tættere på hinanden afvikles Landsmejeriudstillingen nu hvert andet år i København.

»Landsmejeriudstillingen er umådelig vigtig for os – vi er nærmest som siamesiske tvillinger – så alt i alt føler vi, at tingene nu går op i en højere enhed for os,« siger Klaus Erichsen.

Food Pharma Tech havde senest over 350 udstillere og godt 10.000 besøgende – hvoraf hver syvende var udlænding. Antallet af udstillere bliver nogenlunde det samme, når messen afvikles den 13.-15. november.

bjarne.bang@borsen.dk

ve et afkast på 15 pct. på vores investeringer, men med hensyn til Unidrain tror vi faktisk på mere,« siger Nikolaj Hoff, adm. direktør i SR Private Brands.

Han mener også, at Unidrain ved at bruge hele sin indtjening på videreudvik-

ling og 30 pct. af omsætningen på markedsføring har lagt den rette strategi.

Potentiale

Unidrain blev grundlagt i 2002 af Claus Dyre, der fik ideen til en ny standard in-

den for afløb. Traditionelt placeres afløb midt på gulvet, men ifølge Claus Dyre kunne afløbet meget enkelt ligge helt ude ved væggen. Det er en hensigtsmæssig løsning, da antallet af fejl ved lægning af gulv dermed kan mindskes.

Costpartner	
2006	
Ejer	Rex Pedersen, Bjarne Høstrup
Bruttofortjeneste	4,1 mio. kr.
Resultat før skat	1,3 mio. kr.
Egenkapital	1,7 mio. kr.
Antal ansatte	7

iværksættere er uddannede som speditører og har begge flere års erfaring fra branchen.

Væksten har været så kraftig de seneste fire år, at Costpartner nu kan kalde sig gazellevirksomhed. Bruttofortjenesten er mere end fordoblet fra 1,6 mio. kr. i 2003 til godt 4 mio. kr. i 2006, mens resultatet før skat er næsten tredoblet fra 513.000 kr. til 1,3 mio. kr. i samme periode, hvor antallet af medarbejdere er vokset fra tre til syv. Den bogførte

egenkapital er knap 2 mio. kr. ved udgangen af 2006.

»Vi viser virksomhederne, hvor de kan reducere deres omkostninger til logistik samtidig med, at de ofte oplever en øget service og bedre kvalitet. Den logistiske optimering vil ofte mindske tidsforbruget og forbedre udnyttelsen af pladsen. Kan godset være på seks paller i stedet for syv, sparer man 15 pct. af sin transportomkostning,« forklarer Rex Pedersen.

Han er godt tilfreds med overskuddet på 1,3 mio. kr. i 2006, selv om det er mindre

end året før. Resultatet skal ses i lyset af, at Costpartner har fordoblet antallet af ansatte og investeret i IT.

»Vi forventer, at investeringerne i både mennesker og maskiner slår igennem i næste regnskabsår med et overskud på omkring 5 mio. kr. Målet er en tredobling af medarbejderantallet til 21 inden 2010 blandt andet via satsningen i Tyskland, men vi skal også vokse på bundlien. Så ambitionen er at fordoble overskuddet i samme periode,« siger Rex Pedersen.

oskar.lund@borsen.dk

FOREDRAGSHOLDER?

STRESS, MOTIVATION, SAMARBEJDE ELLER...
FIND DE BEDSTE FOREDRAGSHOLDERE

WWW.KURSUSLEX.DK

Kursuslex

Agentur- og engrosvirksomhed

– med egne produkter sælges

- Stærkt brand inden for nydelsensmidler og investeringsgoder.
- Førende aktør på markedet med stabil omsætning og overskud.
- Kendt for høj kvalitet, god service og leveringsikkerhed.
- Gode udviklingsmuligheder og flytbar.

Velegnet for branchekendt person eller person med flair for salg.

Fortrolig henvendelse til:
Karsten Lund Rasmussen, dir. nr. +45 20 34 26 28,
klr@virksomhedsborsen.dk, ref. nr. VBS 0339

Fredericia - Sønderborg - København

Virksomhedsbørsen as
Ole Pedersen
Tlf. 70 20 04 16
www.virksomhedsborsen.dk

ARMANI COLLEZIONI

KAUFMANN

www.kaufmann.dk
Nygade 2-4 · Strøget · København K